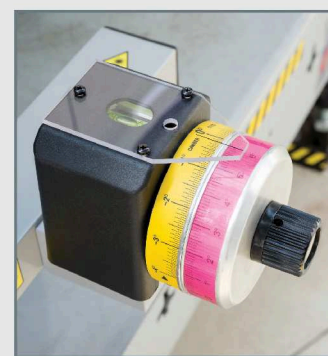
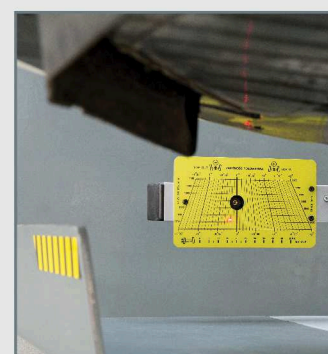
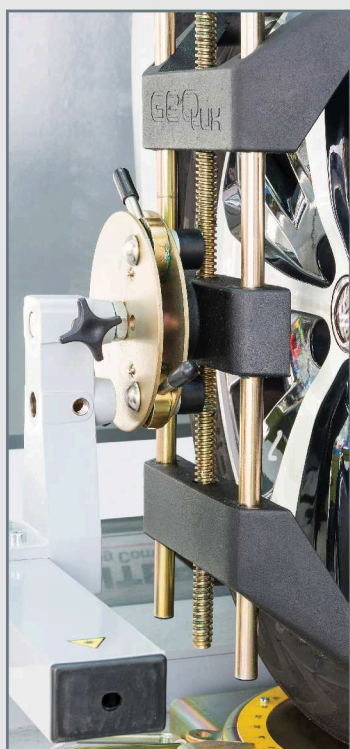
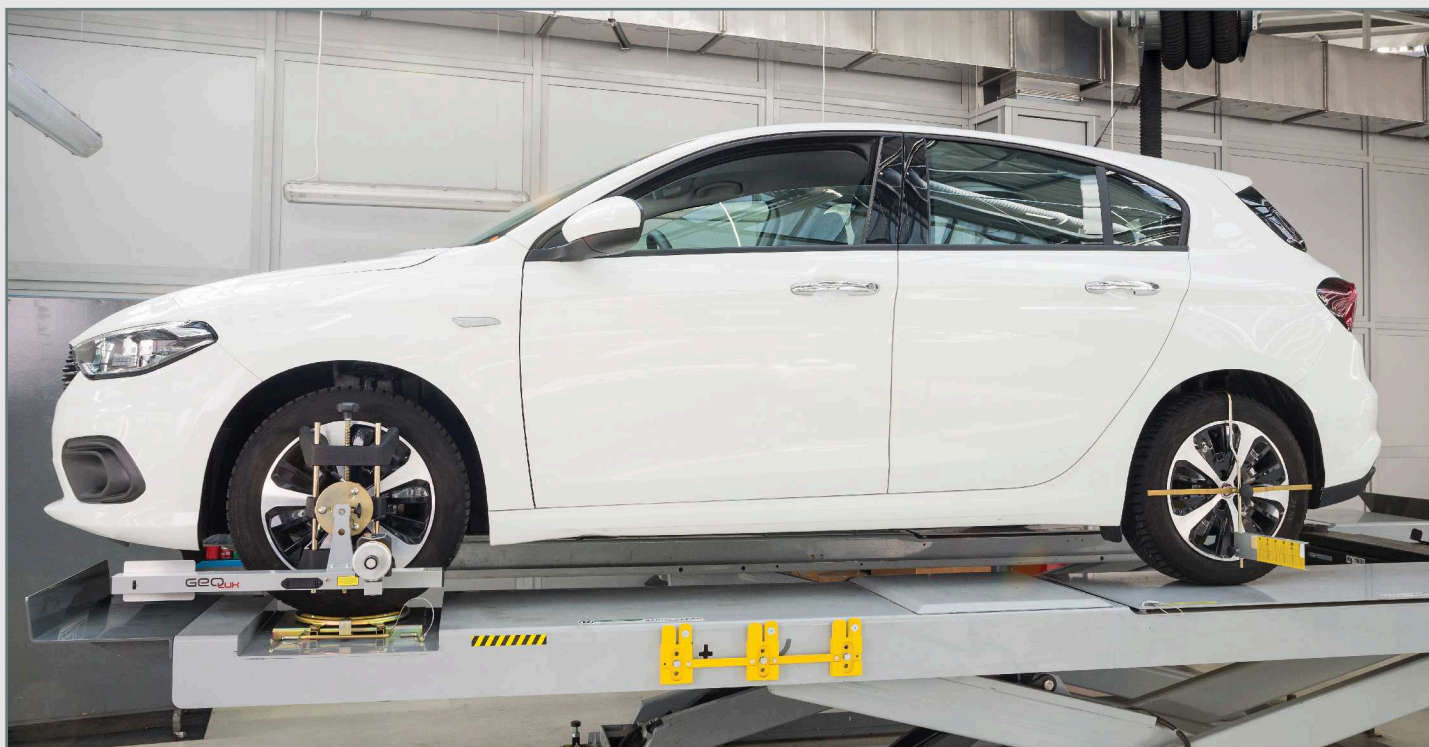
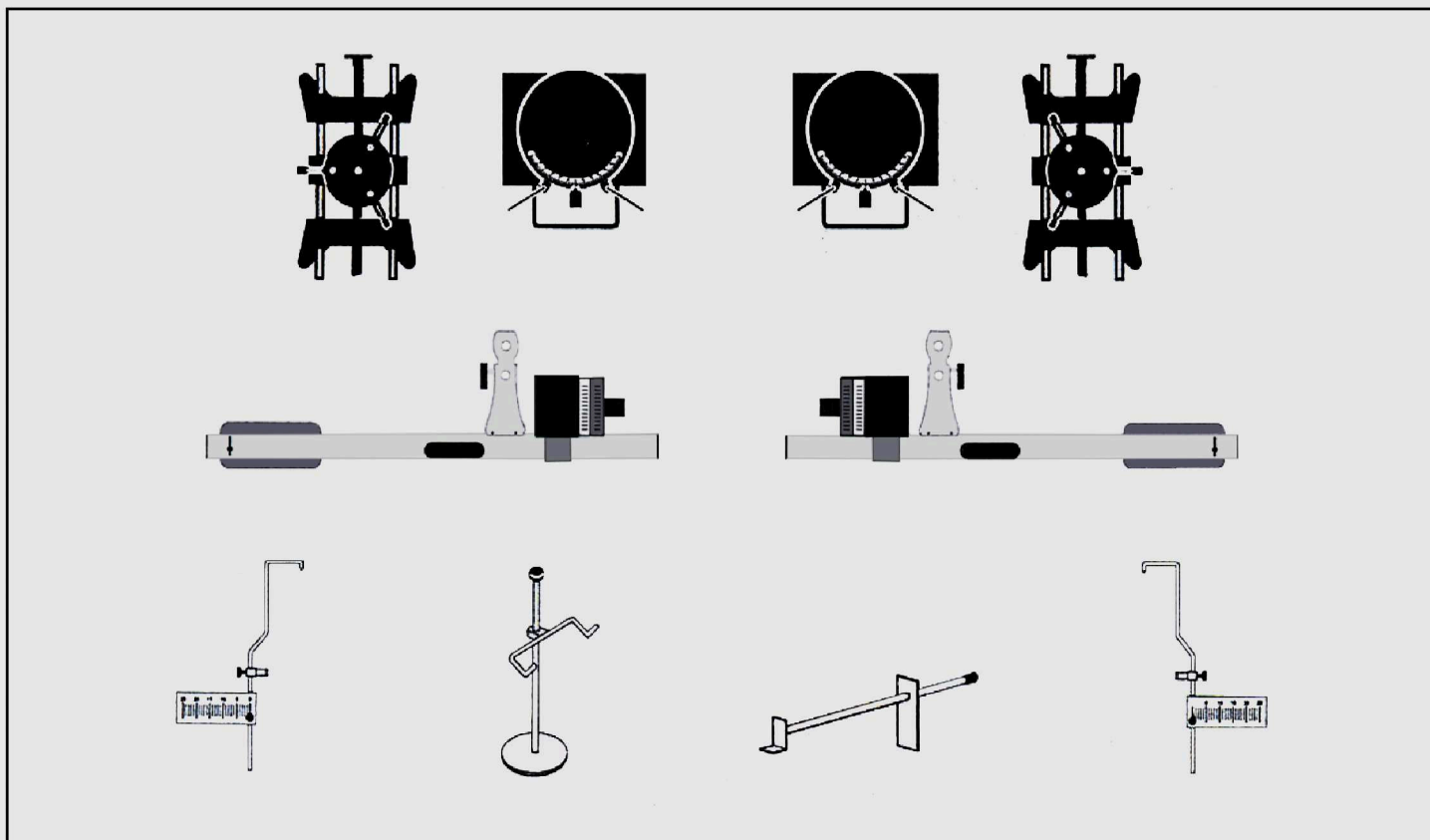


# GEOLUX

Laserowe urządzenie do ustawiania geometrii kół samochodowych

---





## **GEOLUX** jest dostarczany jako kompletny system pomiarowy

Laserowe urządzenie do ustawiania geometrii kół samochodowych GeoLux wykorzystuje do zasilania standardowe baterie typu AA.

Każda głowica emituje dwa promienie laserowe:

1. poprzeczny do pomiaru zbieżności
2. podłużny do wycentrowania koła kierownicy i ustawiania kół tylnych.

Kąty pochylenia koła, wyprzedzenia i pochylenia sworznia zwrotnicy są mierzone za pomocą dokładnych poziomic alkoholowych. Możliwy jest jednoczesny pomiar zbieżności całkowitej i połówkowej, kąta pochylenia koła wraz z wycentrowaniem koła kierownicy do jazdy na wprost.

Kąty wyprzedzenia i pochylenia sworznia zwrotnicy są mierzone w operacji wymagającej skrętu kół o 10 lub 20 stopni przy użyciu skal znajdujących się na obrotnicach.

Uchwyty na koła wyposażone w mechaniczne kompensatory bicia obręczy zwiększają dokładność odczytu.

### **Zakresy:**

- Zbieżność całkowita (przód/tył): -15 do +30 mm
- Kąty pochylenia koła: -4 do +8 stopni
- WSZ,PSZ: -2 do 15 stopni
- Kąt skrętu: 0 do  $\pm$  60 stopni
- Średnica obręczy: 12 do 20 cali

